

Dokumentacja fotograficzna (Fot.: Małgorzata Strzyż, 2019-2021)



Fot.1. Fragment panoramy widokowej z punktu widokowy na wierzchowinie rezerwatu



Fot.2. Wierzchowina kambryjskich piaskowców kwarcytowych – rezerwat Góry Pieprzowe



Fot. 3. Wierzchowinowa i stokowa część Gór Pieprzowych – rezerwat i Natura 2000



Fot. 4. Góry Pieprzowe –odsloniętych łupków piaskowców kambryjskich sprzed 500 mln lat



Fot. 5. Góry Pieprzowe –odsloniętych łupków piaskowców kambryjskich sprzed 500 mln lat



Fot. 6. Zarastające uroczysko zbocza kambryjskich piaskowców kwarcytowych



Fot. 7. Uroczysko wzniesień wierzchowin węglanowych – sołectwo Słupia Nadbrzeżna



Fot. 8. Uroczysko wzniesień wierzchowin węglanowych – sołectwo Słupia Nadbrzeżna



Fot. 9. Uroczysko wzniesień węglanowych – sołectwo Leopoldów



Fot. 10. Uroczysko stoków węglanowych – sołectwo Słupia Nadbrzeżna



Fot. 11. Uroczysko stoków węglanowych – sołectwo Leopoldów i Słupia Nadbrzeżna



Fot. 12. Uroczysko stoków węglanowych – sołectwo Leopoldów i Słupia Nadbrzeżna



Fot. 13. Uroczysko równin węglanowych – sołectwo Leopoldów i Słupia Nadbrzeżna



Fot. 14. Uroczysko równin węglanowych – sołectwo Leopoldów i Słupia Nadbrzeżna



Fot. 15. Odślonięte utwory kredy – Słupia Nadbrzeżna



Fot. 16. Uroczysko wzniesień, wierzchowin lessowych – zachodnie tereny sołectwa Dwikozy



Fot. 17. Wzniesienie lessowe we wsi Kichary – odsłonięcie piaskowców neogeńskich



Fot. 18. Uroczysko wzniesień, wierzchowin lessowych – wieś Kichary osłonięcie lessów



Fot. 19. Uroczysko zboczy lessowych (plantacja winnej latorośli) – Nowe Kichary



Fot. 20. Uroczysko zboczy lessowych – wieś Dwikozy



Fot. 21. Uroczysko zboczy lessowych – sołectwo Góry Wysokie



Fot. 22. Uroczysko niziny lessowej – sołectwo Dwikozy



Fot. 23. Uroczysko niziny lessowej z uprawami – sołectwo Garbów



Fot. 24. Uroczysko niziny lessowej – Czyżów Szlachecki w tle rezerwat leśny Zielonka



Fot. 25. Uroczysko wąwóz lessowy – ulica Rokitek w Sandomierzu



Fot. 26. Droga biegnąca przez wąwóz lessowy – Stare Kichary



Fot. 27. Droga przez wąwóz lessowy – sołectwo Dwikozy



Fot. 28. Lokalnie odsłonięte piaski wydmy – sołectwo Słupia Nadbrzeżna



Fot. 29. Lokalnie odsłonięte piaski wydmy – sołectwo Słupia Nadbrzeżna



Fot. 30. Lokalnie odsłonięte piaski wydmy – sołectwo Słupia Nadbrzeżna



Fot. 31. Uroczysko piasków przewianych przy korycie Wisły w sołectwie Piotrowice



Fot. 32. Uroczysko piasków przewianych – sołectwo Słupia Nadbrzeżna



Fot. 33. Uroczysko piasków przewianych – sołectwo Słupia Nadbrzeżna



Fot. 34. Uroczysko łąch akumulacyjnych – Wisła na wysokości miasta Zawichost



Fot. 35. Łacha wodna przy przeprawie promowej Ciszycy – Tarnobrzeg



Fot. 36. Przybrzeżna łącha na Wiśle – sołectwo Słupia Nadbrzeżna



Fot. 37. Koryto rzeki Wisły na południe od mostu na drodze krajowej Nr 77 w Sandomierz



Fot. 38. Koryto rzeki Wisły w Zawichoście w miejscu przeprawy promowej



Fot. 39. Koryto rzeki Wisły w Zawichoście – przeprawa promowa



Fot. 40. Terasa zalewowa Wisły w północno-wschodniej części Sandomierza



Fot. 41. Rezerwat faunistyczny Wisła pod Zawichostem – uroczysko terasa zalewowa



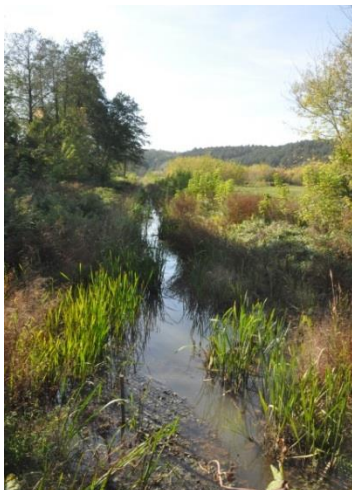
Fot. 42. Dolina zalewowa Opatówki (środkowy bieg – duża sukcesja nawłoci pospolitej



Fot. 43. Terasa nadzalewowa – sołectwo Nowe



Fot. 44. Terasa nadzalewowa – sołectwo Nowe



Fot. 45. Terasa nad-zalewowa przecięta lokalnym ciekim bez nazwy – sołectwo Nowe



Fot. 46. Wieża Opatowska 33 m wysokości – wejście do Starego Miasta w Sandomierzu, wokół zabudowa pierzejowa zabytkowych kamieniczek



Fot. 47. Ratusz i stare miasto w Sandomierzu



Fot. 48. Collegium Gostomianum, Sandomierz



Fot. 49. Most na Wiśle w Sandomierzu – droga krajowa Nr 77



Fot. 50. Droga wojewódzka Nr 77 przed Dwikozy



Fot. 51. Zabytkowa Kapliczka z 1884 r. w ciągu drogi wojewódzkiej Nr 777 – Dwikozy



Fot. 52. Linia kolejowa Nr 25 Łódź Kaliska – w sołectwie Góry Wyższe



Fot. 53. Tory kolejowe linii kolejowej Nr 25 Łódź Kaliska – Dęblin w Dwikozy



Fot. 54. Torowisko linii kolejowej Nr 25 Łódź Kaliska – sołectwo Stary Garbów



Fot. 55. Terasa zalewowa Wisły z wałem przeciwpowodziowym – Bogoria Skotnicka



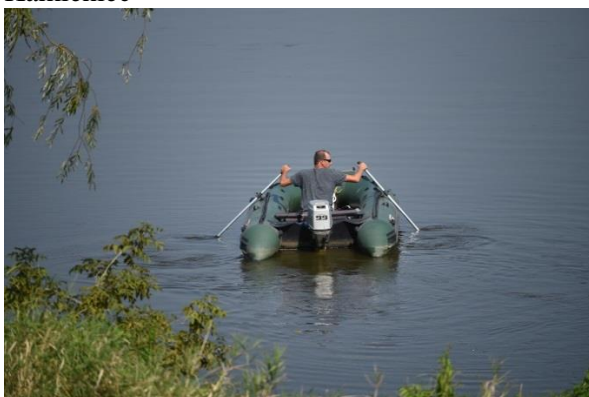
Fot. 56. Budowa obwałowania odcinka ujściowego Koprzywnicy i Gorzyczanki



Fot. 57. Wał przeciwpowodziowy przy wsi Kamieniec



Fot. 58. Sad jabłoniowy na zawalu Wisły – południowa część obszaru opracowania



Fot. 59. Koryto Wisły koło Zawichostu



Fot. 60. Rzeka Wisła koło Sandomierza



Fot. 61. Terasa zalewowa Wisły – Sandomierz



Fot. 62. Przeprawa promowa na Wiśle pomiędzy Ciszycą a Tarnobrzegiem



Fot. 63. Zamek w lewobrzeżnym Sandomierzu (połowa XVI w.)



Fot. 64. Klasztor Opactwa Cystersów z kościołem p.w. św. Floriana w Koprzywnicy (XIII w.)



Fot. 65. Wieś Stare Garbary – pomnik Zawiszy Czarnego herbu Sulima ur. w 1380 r.



Fot. 66. Kościół w Samborcu pw. Świętego Trójcy



Fot. 67. Zabytkowy krzyż z 1870 r. – sołectwo Kamień Łukawski



Fot. 68. Kapliczka przy drodze do wsi Czermin Kolonia



Fot. 69. Krzyż zabytkowy z 1885 r. – sołectwo Stare Garbary



Fot.70. Krzyż zabytkowy z 1881 r. – wieś Linów



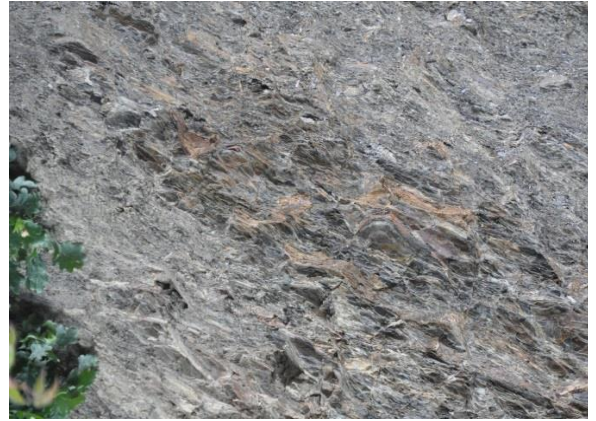
Fot.71. Kościół pw. św. Andrzeja Boboli i św. Antoniego Pustelnika – posadowiony na lessowym wzniesieniu w Dwikozach



Fot. 72. Kapliczka w miejscowości Nowe Kichary



Fot. 73. Ruiny Baszty (Kaplicy) z XVII wieku (były dwór obronny) – wieś Nowe Kichary



Fot. 74. Łupki kwarcytowe Gór Pieprzowych



Fot. 75. Barszcz Sosnowskiego (*Heracelum sosnowskyi Manden*) – rozłogi wsi Góry Wysokie



Fot. 76. Maszty wiatraków w sąsiedztwie otuliny Sandomierskiego PK – sołectwo Kichary



Fot. 77. Winnica Świętokrzyska – Nowe Kichary



Fot. 78. Zakład T.B. Fruit – wieś Dwikozy



Fot. 79. Odrestaurowany pałac w Czyżowie Szlacheckim z przełomu XVIII w.



Fot. 80. Zielen urządzonej przez pałacem w Czyżowie Szlacheckim



Fot.81. Wieś Dębno – Specjalny Ośrodek Szkolno-Wychowawczy im. Mieczysawa Jopka



Fot.82. Północna zabudowa wsi Stary Linów w terasie zalewowej Wisły



Fot. 83. Sad jabłoniowy – Kobierniki



Fot. 84. Uprawa pomidorów – Kobierniki



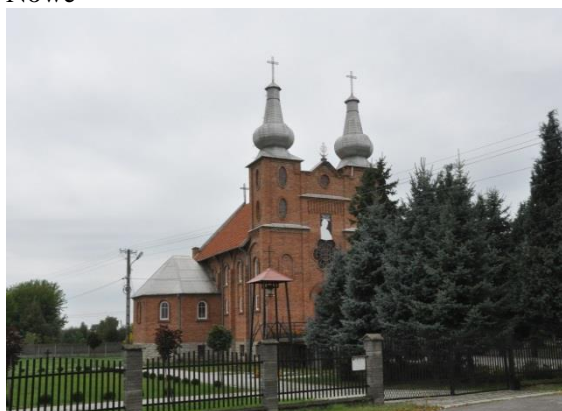
Fot. 85. Terasa zalewowa – sołectwo Ciszycza



Fot. 86. Koryto Wisły na wysokości wsi Nowe



Fot. 87. Pasieka w terasie zalewowej Wisły – sołectwo Biedzychów



Fot. 88. Terasa zalewowa – kościół pw. Najświętszej Maryi Panny Wspomożycielki Wiernych w Łukowie

